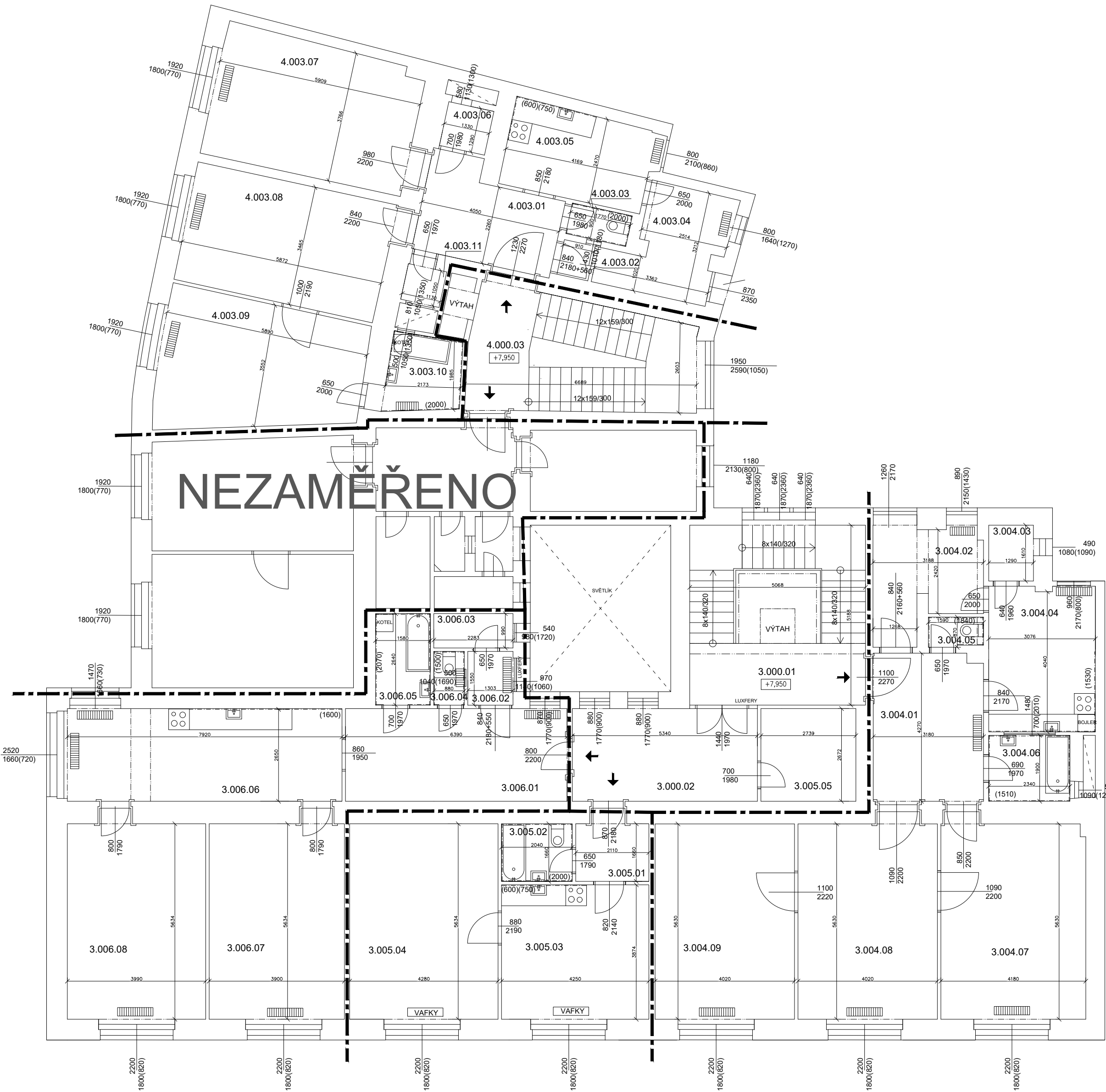


3.NP



OZN.	NÁZEV	PLOCHA m2	PODLAHA
3.000.01	SCHODIŠTĚ	26,28	TERACO+DLAŽBA
3.000.02	CHODBA	14,26	DLAŽBA
4.000.03	SCHODIŠTĚ	20,81	TERACO+DLAŽBA
4.003.01	PŘEDSÍŇ	10,21	PARKETY+KOB.
4.003.02	ŠATNA	0,92	PARKETY
4.003.03	WC	1,59	DLAŽBA
4.003.04	KOMORA	8,69	PARKETY+KOB.
4.003.05	KUCHYŇ	10,73	PVC
4.003.06	SKLAD	1,72	DLAŽBA
4.003.07	POKOJ	22,47	PARKETY+KOB.
4.003.08	POKOJ	20,57	PARKETY+ KOB.
4.003.09	POKOJ	21,24	PARKETY+ KOB.
4.003.10	KOUPELNA	4,53	DLAŽBA
4.003.11	SPÍŽ	1,18	DLAŽBA
3.004.01	PŘEDSÍŇ	13,43	PARKETY
3.004.02	KOMORA	9,34	PVC
3.004.03	SPÍŽ	2,07	DLAŽBA
3.004.04	KUCHYŇ	12,83	PVC
3.004.05	WC	1,33	DLAŽBA
3.004.06	KOUPELNA	4,44	DLAŽBA
3.004.07	POKOJ	23,79	PARKETY
3.004.08	POKOJ	22,96	PARKETY
3.004.09	POKOJ	22,95	PARKETY
3.005.01	PŘEDSÍŇ	3,50	PARKETY
3.005.02	WC+KOUPELNA	3,38	DLAŽBA
3.005.03	KUCHYŇ	16,79	PARKETY
3.005.04	POKOJ	24,43	PARKETY
3.005.05	SKLAD	7,31	PVC
3.006.01	CHODBA	17,06	LAMINO
3.006.02	PŘEDSÍŇ	2,02	DLAŽBA
3.006.03	KOMORA	2,28	DLAŽBA
3.006.04	WC	1,35	DLAŽBA
3.006.05	KOUPELNA	4,12	DLAŽBA
3.006.06	KUCHYŇ	21,54	LAMINO
3.006.07	POKOJ	22,30	PARKETY+ KOB.
3.006.08	POKOJ	22,81	PARKETY+ KOB.

±0,000 = PODLAHA V 1.NP - NÁVRH

- OTOPNÉ TĚLESO
- LOKÁLNÍ PLYN. TOPIDLO - VAF

ZHOTOVITEL:
GENERÁLNÍ PROJEKTANT:
ZODPOV. DNÍ PROJEKTANT:
KONTROLOVAL:
VYPRACOVAL:
INVESTOR:

BYTOVÝ DUM (299)
KOUNICOVA 299/42, ZAHRADNÍKOVA 299/10, BRNO, 602 00

STUPE PROJEKTU:
ZAKÁZKOVÉ ÍSLO:
DATUM:

P DORYS 3.NP

M ÍTKO:
ÍSLO VÝKRESU:



ATELIÉR SVATORUKA ECHA 35, 612 00 BRNO
ING. ARCH. MICHAL KRÍSTEN
ING. MARTIN RYCHTECKÝ
ING. MARTIN RYCHTECKÝ
ING. JAR. ŠUBRT, Bc. VYTRATSLAV B. HAL
STATUTÁRNÍ M. STO BRNO

PASPORTIZACE
M17,418
01/2017

STAVEBNÍ ÁST

M 1:100
D-04